



Hinweise zur Nutzung und zu den Kopierrechten dieser Materialien

-
1. Didaktische Hinweise
 2. Nutzung und Kopierrechte
 3. Bitte um Unterstützung
-

1. Didaktische Hinweise

Ziel des Materials: Bewusstsein dafür entwickeln, dass die Suche des Menschen nach Antworten auf seine Lebensfragen zu unterschiedlichen Lebenskonzepten führt und dass diese zueinander in Konfrontation stehen.

Das vorgegebene Schema (Lösung, Seite 2) ist nur ein Vorschlag. Die Textfelder können auch ganz anders zueinander geordnet werden. Dies ist auch gewünscht, denn am Schluss der Arbeit soll kein fertiges System als Lernstoff dienen, sondern das Gespräch mit den Schülern. Die Methode, von Schülern ein Schema erstellen zu lassen, eignet sich hervorragend, um in eine Diskussion einzusteigen. Ziel sollte es sein, darauf zu kommen, dass alle Weltanschauungen ihre Wurzel in einer Form des Glaubens haben (auch die areligiösen Vorstellungen), dass das Leben immer subjektiv gedeutet wird und dass darin ein beachtliches Konfliktpotential besteht.

2. Nutzung und Kopierrechte

1. Copyright (c) Ralf Krumbiegel und seinen Lizenzgebern. Alle Rechte vorbehalten.
2. Das Material steht für jeden privat zur freien, aber nichtkommerziellen Verfügung. Veränderungen an den Dateien sind erlaubt, nicht aber deren Verkauf. Das Material darf über den privaten Bereich hinaus nur für unterrichtliche Zwecke benutzt werden.
Kopien (z.B. als Klassensatz) dürfen NICHT angefertigt werden. Die Kopierlizenz erhalten Sie erst beim Kauf des entsprechenden Materials (Bestellung über www.reli-shop.de).

3. Bitte um Unterstützung

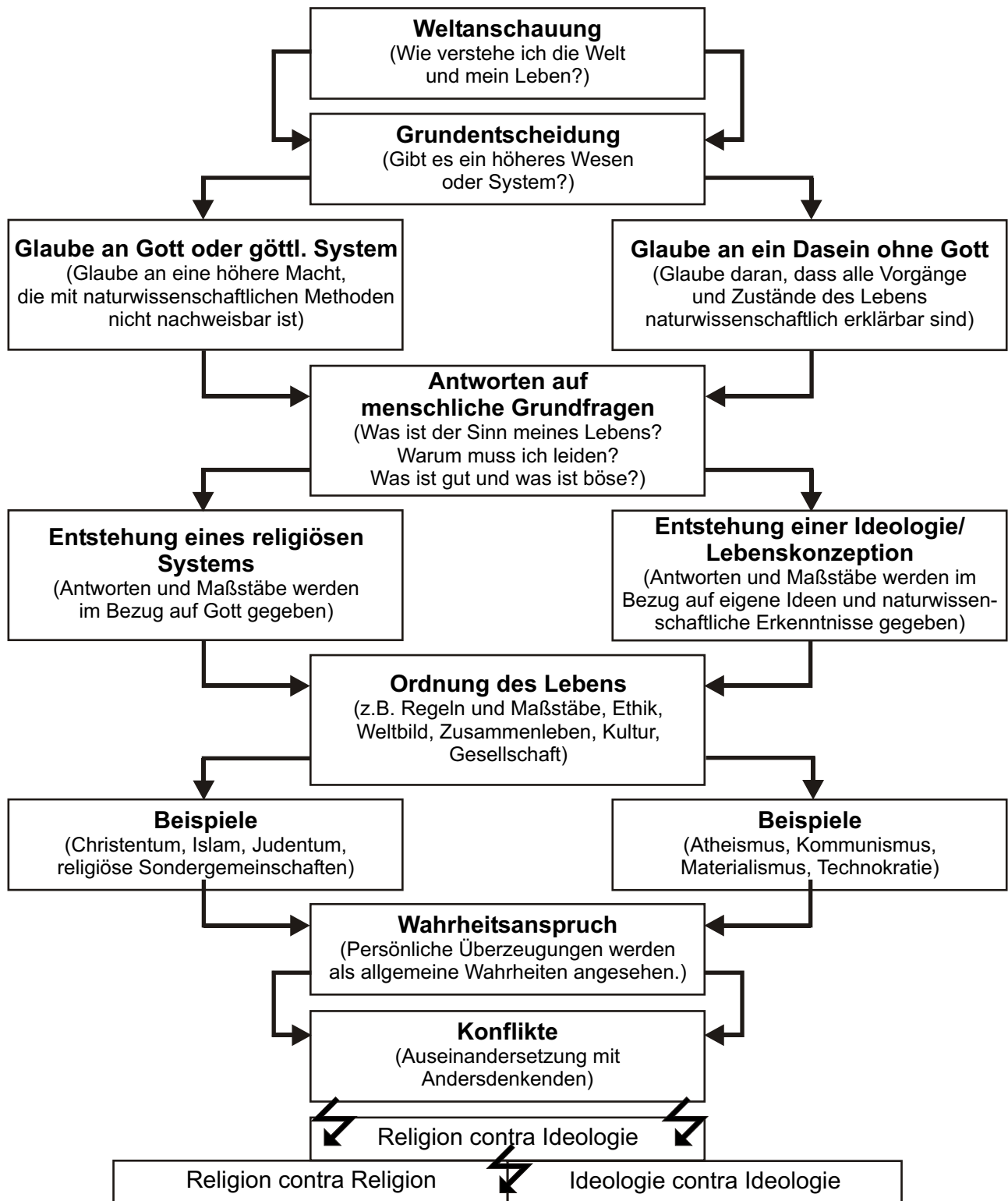
Die Erarbeitung meiner Internetpräsenz mit den umfangreichen Materialien, die ich auf diese Weise zur freien nichtkommerziellen Verfügung stelle, macht nicht nur eine Menge Arbeit, sondern bereitet auch Unkosten. Wenn Ihnen meine Arbeitsblätter und Folien weiter geholfen haben, würde ich mich über den Kauf einer CD oder eine unverbindliche Spende sehr freuen. So helfen Sie mit, dass auch in Zukunft weiter an diesen Seiten gearbeitet werden kann. Details zur Bestellung einer Material-CD oder für Ihre finanzielle Unterstützung finden Sie unter folgendem Link: <http://www.reli-mat.de/seiten/feedback/unterstuetzung.htm>

Vielen Dank für Ihre Mühe schon im Voraus.
Ich wünsche Ihnen ein gutes Arbeiten und vor allem Gottes Segen.

Ralf Krumbiegel
(www.reli-mat.de)



Der Glaube als Grundlage meines Lebensentwurfes



Die **Weltanschauung** eines Menschen ist verbunden mit **zentralen Fragen** seines Daseins. Die **Antworten**, die er darauf findet, sind ihrem Wesen nach mit einem **Absolutheitsanspruch** verbunden. Das macht es **äußerst schwierig**, tolerant miteinander umzugehen. Wie können Menschen verschiedenen Glaubens miteinander **friedlich leben**, ohne sich selber **untreu** zu werden? Das ist eines der schwierigsten **Probleme** der **globalisierten Welt**.

Der Glaube als Grundlage meines Lebensentwurfes

Weltanschauung
(Wie verstehe ich die Welt
und mein Leben?)

**Schülerarbeitsbogen und Kopierrechte
können nur über den Kauf des entsprechenden
Materials erworben werden.**

Einfach hier bestellen:

<http://www.reli-shop.de>

Die eines Menschen ist verbunden mit seines Daseins. Die, die er darauf findet, sind ihrem Wesen nach mit einem verbunden. Das macht es, tolerant miteinander umzugehen. Wie können Menschen verschiedenen Glaubens miteinander, ohne sich selber zu werden? Das ist eines der schwierigsten der Welt.

Ordnung des Lebens (z.B. Regeln und Maßstäbe, Ethik, Weltbild, Zusammenleben, Kultur, Gesellschaft)	Antworten auf menschliche Grundfragen (Was ist der Sinn meines Lebens? Warum muss ich leiden? Was ist gut und was ist böse?)	Aufgaben: 1. Erstelle aus den Textfeldern ein nachvollziehbares Schema, indem du die Texte zueinander in Beziehung setzt! Form und Art des Schemas sind freigestellt, ebenso eine zusätzliche Verwendung von Pfeilen, Symbolen oder Verbindungslinien. 2. Ergänze den Lückentext mit den passenden Begriffen (siehe Lösungsbegriffe)!
Glaube an ein Dasein ohne Gott (Glaube daran, dass alle Vorgänge und Zustände des Lebens naturwissenschaftlich erklärbar sind)	Entstehung eines religiösen Systems (Antworten und Maßstäbe werden im Bezug auf Gott gegeben)	
Glaube an Gott oder göttl. System (Glaube an eine höhere Macht, die mit naturwissenschaftlichen Methoden nicht nachweisbar ist)	Entstehung einer Ideologie/ Lebenskonzeption (Antworten und Maßstäbe werden im Bezug auf eigene Ideen und naturwissenschaftliche Erkenntnisse gegeben)	
Wahrheitsanspruch (Persönliche Überzeugungen werden als allgemeine Wahrheiten angesehen.)	Konflikte (Auseinandersetzung mit Andersdenkenden)	
Beispiele (Atheismus, Kommunismus, Materialismus, Technokratie)	Grundentscheidung (Gibt es ein höheres Wesen oder System?)	
Beispiele (Christentum, Islam, Judentum, religiöse Sondergemeinschaften)	Religion contra Ideologie	

Schülerarbeitsbogen und Kopierrechte können nur über den Kauf des entsprechenden Materials erworben werden.



Einfach hier bestellen:

<http://www.rell-shop.de>

Ordnung des Lebens (z.B. Regeln und Maßstäbe, Ethik, Weltbild, Zusammenleben, Kultur, Gesellschaft)	Antworten auf menschliche Grundfragen (Was ist der Sinn meines Lebens? Warum muss ich leiden? Was ist gut und was ist böse?)	Aufgaben: 1. Erstelle aus den Textfeldern ein nachvollziehbares Schema, indem du die Texte zueinander in Beziehung setzt! Form und Art des Schemas sind freigestellt, ebenso eine zusätzliche Verwendung von Pfeilen, Symbolen oder Verbindungslinien. 2. Ergänze den Lückentext mit den passenden Begriffen (siehe Lösungsbegriffe)!
Glaube an ein Dasein ohne Gott (Glaube daran, dass alle Vorgänge und Zustände des Lebens naturwissenschaftlich erklärbar sind)	Entstehung eines religiösen Systems (Antworten und Maßstäbe werden im Bezug auf Gott gegeben)	
Glaube an Gott oder göttl. System (Glaube an eine höhere Macht, die mit naturwissenschaftlichen Methoden nicht nachweisbar ist)	Entstehung einer Ideologie/ Lebenskonzeption (Antworten und Maßstäbe werden im Bezug auf eigene Ideen und naturwissenschaftliche Erkenntnisse gegeben)	
Wahrheitsanspruch (Persönliche Überzeugungen werden als allgemeine Wahrheiten angesehen.)	Konflikte (Auseinandersetzung mit Andersdenkenden)	
Beispiele (Atheismus, Kommunismus, Materialismus, Technokratie)	Grundentscheidung (Gibt es ein höheres Wesen oder System?)	
Beispiele (Christentum, Islam, Judentum, religiöse Sondergemeinschaften)	Religion contra Ideologie	

Lösungsbegriffe für Lückentext:
untreu / Antworten / äußerst schwierig / Probleme / Weltanschauung / friedlich leben / globalisierten / Absolutheitsanspruch / zentralen Fragen